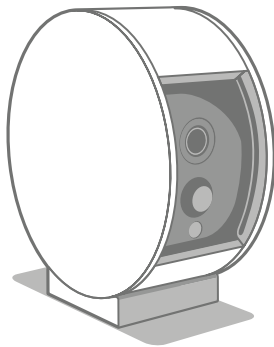


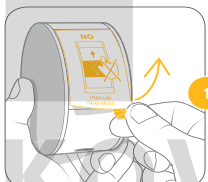
Somfy Indoor Camera



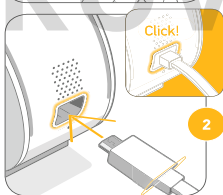
Bezpečnostní kamera se připojuje k síti Wi-Fi a je třeba ji umístit do blízkosti dosahu vašeho routeru. Pokud kameru nainstalujete příliš daleko, může u ní docházet k výpadkům připojení. Kameru můžete postavit na nábytek, pokud možno co nejvýše.

Uvedení do provozu

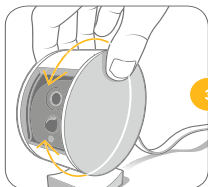
Aplikace Somfy Protect



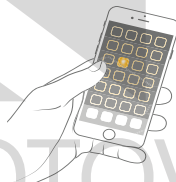
1 Odstraňte ochrannou nálepku.



2 Zapojte kameru do elektrické zásuvky. Za několik sekund se automaticky otevře motorizovaná clona.



3 Umístěte kameru na přiložený stojánek. Pozici můžete nastavit, jakmile kameru uvedete do provozu.



1 Stáhněte si aplikaci zdarma "Somfy Protect" a vytvořte si uživatelský účet.



2 Postupujte dle instrukcí v aplikaci a připojte kameru k síti Wi-Fi.



3 Vaše kamera je nastavena a připravena k použití.

Indikace pomocí LED kontrolky

- * Blikající modré světlo - kamera není nakonfigurovaná, postupujte podle instrukcí v aplikaci Somfy Protect
- * Stabilní bílé světlo - kamera je funkční a připojena
- * Blikající bílé světlo - kamera se připojuje k Somfy serverům
- * Blikající zelené světlo - někdo z uživatelů se dívá na živý video stream
- * Blikající fialové světlo - probíhá aktualizace
- * Stabilní červené světlo - došlo k chybě, resetujte bezpečnostní kameru
- * Blikající červené světlo - kamera není zapojena do elektrické sítě
- * Stabilní modré světlo - kamera ještě není nainstalovaná / probíhá instalace

