

TR20A097-A RE / 11.2013

CS

Návod k obsluze

Bezpečnostní ruční vysílač HSS 4 BiSecur

SK

Návod na obsluhu

Bezpečnostný ručný vysielateľ HSS 4 BiSecur

KOVOPOLOTOVARY.cz

ČESKY	6
SLOVENSKY	12



KOVOPOLOTOVARY.cz

Obsah

1	K tomuto návodu	6
2	Bezpečnostní pokyny	6
2.1	Řádné používání	6
2.2	Bezpečnostní pokyny k používání bezpečnostního ručního vysílače	6
3	Rozsah dodávky	7
4	Popis bezpečnostního ručního vysílače HSS 4 BiSecur	7
5	Uvedení do provozu	7
5.1	Vložte baterii	7
6	Provoz	7
7	Předávání / vysílání rádiového kódu	7
8	Nastavení výchozího stavu přístroje	8
9	Indikace LED	8
10	Čištění	8
11	Likvidace	8
12	Technická data	8

Vážená zákaznice, vážený zákazníku,
děkujeme vám, že jste se rozhodl / a pro kvalitní
výrobek z našeho podniku.

1 K tomuto návodu

Přečtete si pečlivě celý tento návod, obsahuje
důležité informace o výrobku. Dodržujte pokyny
v něm obsažené, zejména bezpečnostní a výstražné
pokyny.

Návod pečlivě uložte a zajistěte, aby byl uživateli
výrobku kdykoli k dispozici k nahlédnutí.

2 Bezpečnostní pokyny

2.1 Řádné používání

Bezpečnostní ruční vysílač HSS4 BiSecur je
jednosměrný vysílač pro pohony a jejich
příslušenství. Pracuje s rádiovým systémem BiSecur.

Jiné způsoby použití jsou nepřipustné. Výrobce
neručí za škody, které byly způsobeny použitím
odporujícím určení nebo nesprávnou obsluhou.

2.2 Bezpečnostní pokyny k používání bezpečnostního ručního vysílače

VÝSTRAHA

Nebezpečí zranění při pohybu vrat

Při obsluze ručního vysílače může dojít ke zraněním
osob pohybujících se vraty.

- ▶ Dbejte na to, aby se ruční vysílač nedostal do
rukou dětem a nebyl používán osobami, které
nejsou obeznámeny s funkcí vratového zařízení
s dálkovým ovládáním!
- ▶ Ruční vysílač je obecně nutné obsluhovat při
vizuálním kontaktu s vraty, jestliže jsou vrata
vybavena jen jedním bezpečnostním zařízením.
- ▶ Projíždějte nebo procházejte otvory vratových
zařízení ovládaných dálkovým ovládáním, až
když vrata stojí v koncové poloze vrata
otevřená!
- ▶ Nikdy nezůstávejte stát v prostoru pohybu vrat.
- ▶ Dbejte na to, aby tlačítko na ručním vysílači
nemohlo být stisknuto neúmyslně (např.
v kapse kalhot nebo kabelce) a nemohlo tudíž
dojít k nechtěnému pohybu vrat.

OPATRNĚ

Nebezpečí zranění v důsledku nezamýšleného pohybu vrat

- ▶ Viz výstražný pokyn v kapitole 7.

⚠ OPATRNĚ**Nebezpečí popálení u dálkového ovladače**

Při přímém ozáření sluncem nebo velkém horku se dálkový ovladač může tak silně zahřát, že při jeho použití může dojít k popálení.

- ▶ Chraňte dálkový ovladač před slunečním ozářením a velkým horkem (např. odkládací přihrádka v palubní desce automobilu).

POZOR**Ovlivňování funkce vlivy okolního prostředí**

Nedodržení těchto pravidel může mít za následek zhoršení funkce!

Chraňte ruční vysílače před následujícími vlivy prostředí:

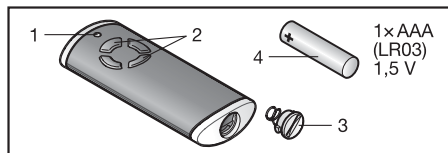
- přímým slunečním zářením (přípustná teplota okolí: $-20\text{ }^{\circ}\text{C}$ až $+60\text{ }^{\circ}\text{C}$)
- vlhkostí
- prachem

POKYNY:

- Není-li k dispozici samostatný přístup do garáže, provádějte každou změnu nebo rozšíření rádiových systémů uvnitř garáže.
- Po naprogramování nebo rozšíření rádiového systému proveďte funkční zkoušku.
- Pro uvedení do provozu nebo rozšíření rádiového systému používejte výhradně originální díly.
- Místní podmínky mohou ovlivňovat dosah rádiového systému.
- Při současném použití mohou ovlivňovat dosah i mobilní telefony GSM 900.

3 Rozsah dodávky

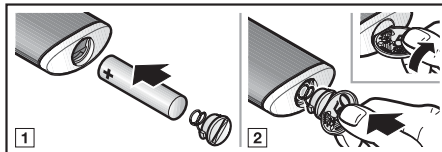
- Bezpečnostní ruční vysílač HSS 4 BiSecur
- 1x 1,5 V baterie, typ: AAA, (LR03)
- Víko baterie
- Návod k obsluze

4 Popis bezpečnostního ručního vysílače HSS 4 BiSecur

- 1 LED, dvoubarevná
- 2 Tlačítka ručního vysílače
- 3 Víko baterie
- 4 Baterie

5 Uvedení do provozu

Po vložení baterie je bezpečnostní ruční vysílač HSS 4 BiSecur připraven k provozu.

5.1 Vložte baterii**POZOR****Zničení ručního vysílače vyteklou baterií**

Baterie mohou vyteci a zničit ruční vysílač.

- ▶ Jestliže ruční vysílač nebude delší dobu používán, vyjměte z něj baterii.

6 Provoz

Každému tlačítku ručního vysílače je přidělen rádiový kód. Stiskněte tlačítko, jehož rádiový kód chcete vyslat.

- Rádiový kód se vysílá a LED svítí 2 sekundy modře.

UPOZORNĚNÍ:

Je-li baterie téměř vybitá, blikne LED 2x červeně

- a. před vysláním rádiového kódu;
 - ▶ Baterie **by se měla** brzy době vyměnit.
- b. a nenásleduje vysílání rádiového kódu.
 - ▶ Baterie **se musí** ihned vyměnit.

7 Předávání / vysílání rádiového kódu**⚠ OPATRNĚ****Nebezpečí zranění v důsledku nezamýšleného pohybu vrat**

Během procesu programování rádiového systému může dojít k nechtěné jízdě vrat.

- ▶ Dbejte na to, aby se při programování rádiového systému nenacházely v prostoru pohybu vrat žádné osoby ani předměty.

UPOZORNĚNÍ:

Rádiové kódy mohou být převzaty pouze od bezpečnostního ručního vysílače.

Rádiové kódy jiných ručních vysílačů nemohou být na tomto ručním vysílači naprogramovány.

1. Stiskněte tlačítko ručního vysílače, jehož rádiový kód chcete předávat / vysílat, a držte je stisknuté.
 - Rádiový kód se vysílá, LED svítí 2 sekundy modře a pak zhasne.

- Po 5 sekundách bliká LED střídavě červeně a modře, rádiový kód je vyslán.
2. Je-li rádiový kód předán a rozpoznán, uvolněte tlačítko ručního vysílače.
- LED zhasne.

UPOZORNĚNÍ:

K předání/ vyslání máte 15 sekund. Jestliže se během této doby rádiový kód úspěšně nepředá/ nevyšle, musí se postup zopakovat.

8 Nastavení výchozího stavu přístroje

Každému tlačítku ručního vysílače je následujícími kroky přiřazen nový rádiový kód.

1. Otevřete víko baterie a vyjměte baterii na 10 sekund.
2. Stiskněte tlačítko ručního vysílače a držte je stisknuté.
3. Vložte baterii a zavřete víko.
 - LED bliká 4 sekundy pomalu modře.
 - LED bliká 2 sekundy rychle modře.
 - LED svítí dlouze modře.
4. Uvolněte tlačítko ručního vysílače.

Všechny rádiové kódy jsou nově přiřazeny.

UPOZORNĚNÍ:

Jestliže se tlačítko nevolní předčasně, žádné nové rádiové kódy se nepřidají.

9 Indikace LED

Modrá (BU)

Stav	Funkce
Svítlí 2 s.	Rádiový kód se vysílá
Bliká 4 s pomalu, Bliká 2 s rychle, Svítí dlouze	Provádí se nebo bylo ukončeno nastavení výchozího stavu zařízení

Červená (RD)

Stav	Funkce
Blikne 2x	Baterie je téměř vybitá

Modrá (BU) a červená (RD)

Stav	Funkce
Střídavě blikání	Ruční vysílač je v režimu předávání/ vysílání

10 Čištění

POZOR

Poškození ručního vysílače nesprávným čištěním
 Čištěním ručního vysílače nevhodnými čisticími prostředky se může narušit kryt ručního vysílače a tlačítka.

► Čistěte ruční vysílač jen čistou, měkkou a vlhkou tkaninou.

11 Likvidace



Elektrické a elektronické přístroje a baterie se nesmí vyhazovat do domovního nebo zbytkového odpadu, nýbrž musí se odevzdávat v přijímacích a sběrných místech, která jsou k tomu zřízena.

12 Technická data

Typ	Bezpečnostní ruční vysílač HSS 4 BiSecur
Frekvence	868 MHz
Napájení	1 x 1,5 V baterie, typ: AAA (LR03)
Přípustná teplota okolí	-20 °C až +60 °C
Třída krytí	IP 20

Obsah

1	K tomuto návodu	12
2	Bezpečnostné pokyny	12
2.1	Určený spôsob použitia	12
2.2	Bezpečnostné pokyny k prevádzke bezpečnostného ručného vysielača	12
3	Rozsah dodávky.....	13
4	Popis bezpečnostného ručného vysielača HSS 4 BiSecur	13
5	Uvedenie do prevádzky	13
5.1	Vloženie batérie	13
6	Prevádzka	13
7	Odvzdanie / odoslanie rádiového kódu	13
8	Reset prístroja.....	14
9	Indikácia LED	14
10	Čistenie	14
11	Likvidácia.....	14
12	Technické údaje.....	14

Vážaná zákazníčka, vážený zákazník,
ďakujeme vám, že ste sa rozhodli pre kvalitný
výrobok z nášho závodu.

1 K tomuto návodu

Starostlivo si prečítajte kompletný návod: obsahuje dôležité informácie o výrobku. Dodržujte upozornenia a predovšetkým bezpečnostné a výstražné upozornenia.

Tento návod starostlivo uschovajte a zabezpečte, aby bol kedykoľvek k dispozícii a aby doňho mohol užívateľ výrobku nahliadnuť.

2 Bezpečnostné pokyny

2.1 Určený spôsob použitia

Bezpečnostný ručný vysielač HSS 4 BiSecur je unidirekcionálnym vysielačom pre pohony a ich príslušenstvo. Vysielač sa prevádzkuje s rádiovým systémom BiSecur.

Iné spôsoby použitia nie sú dovolené. Výrobca neručí za škody, ktoré vzniknú následkom použitia v rozpore s určením alebo chybou obsluhou.

2.2 Bezpečnostné pokyny k prevádzke bezpečnostného ručného vysielača

VÝSTRAHA

Nebezpečenstvo poranenia pri pohybe brány

Pri obsluhu ručného vysielača môže dôjsť k poraneniu osôb v dôsledku pohybu brány.

- ▶ Zabezpečte, aby sa ručný vysielač nedostal do rúk deťom a aby bol používaný výlučne osobami, ktoré sú zaškolené v spôsobe funkcie diaľkovo ovládaného bránového systému!
- ▶ Ručný vysielač musíte obsluhovať zásadne s vizuálnym kontaktom ku bráne, ak táto disponuje len jedným bezpečnostným zariadením!
- ▶ Čez bránové otvory diaľkovo ovládaných bránových systémov prechádzajte až vtedy, keď brána stojí v koncovej polohe Brána otv.!
- ▶ Nikdy neostávajte stáť v oblasti pohybu brány.
- ▶ Prihliadajte na to, že sa na ručnom vysielači môže nedopatrením stlačiť tlačidlo (napr. vo vrecku nohavíc / v kabelke) a pritom môže dôjsť k nechcenému chodu brány.

OPATRNE

Nebezpečenstvo poranenia v dôsledku neočakávaného chodu brány

- ▶ Pozri výstražný pokyn kapitola 7

Postúpenie, ako aj rozmnožovanie tohto dokumentu, zhodnocovanie a sprostredkovanie jeho obsahu je zakázané, pokiaľ to nie je výslovné povolené. Konanie v rozpore s týmto nariadením zaväzuje k náhrade škody. Všetky práva pre prípad registrácie patentu, úžitkového vzoru alebo vzorky vyhradené. Zmeny vyhradené.

⚠ OPATRNE**Nebezpečenstvo popálenia na ručnom vysieláči**

Pri priamom slnečnom žiarení alebo veľkom teple sa môže ručný vysieláč zahriať tak silno, že pri použití môže dôjsť k popáleninám.

- ▶ Ručný vysieláč chráňte pred priamym slnečným žiarením a veľkým teplom (napr. v odkladacej schránke prístrojovej dosky vozidla).

POZOR**Negatívne ovplyvnenie funkcie vplyvmi životného prostredia**

Pri nedodržiavaní sa môže negatívne ovplyvniť funkčnosť!

Ručný vysieláč chráňte pred nasledujúcimi vplyvmi:

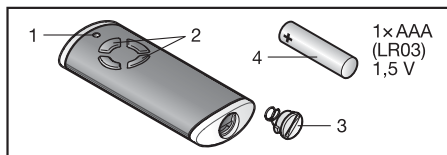
- priame slnečné žiarenie (príp. teplota okolia: -20 °C až +60 °C)
- vlhkosť
- zataženie prachom

UPOZORNENIA:

- Ak nie je k dispozícii žiadny samostatný prístup do garáže, vykonajte každú zmenu alebo rozšírenie rádiových systémov vo vnútri garáže.
- Po programovaní alebo rozšírení rádiového systému vykonajte funkčnú kontrolu.
- Na uvedenie do prevádzky alebo rozšírenie rádiového systému používajte výlučne originálne diely.
- Miestne danosti môžu mať vplyv na dosah rádiového systému.
- Mobilné telefóny siete GSM 900 môžu pri súčasnom používaní ovplyvniť dosah.

3 Rozsah dodávky

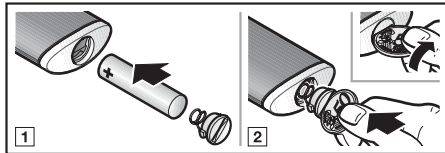
- Bezpečnostný ručný vysieláč HSS 4 BiSecur
- 1x batéria 1,5 V, typ: AAA (LR03)
- Uzáver priehradky batérie
- Návod na obsluhu

4 Popis bezpečnostného ručného vysieláča HSS 4 BiSecur

- 1 LED, bicolor
- 2 Tlačidlá ručného vysieláča
- 3 Uzáver priehradky batérie
- 4 Batéria

5 Uvedenie do prevádzky

Po vložení batérie je bezpečnostný ručný vysieláč HSS 4 BiSecur pripravený na prevádzku.

5.1 Vloženie batérie**POZOR****Zničené ručné ovládača v dôsledku vytečenia batérie**

Batérie môžu vytečieť a zničiť ručný vysieláč.

- ▶ Ak ručný vysieláč dlhšiu dobu nepoužívate, odstráňte z neho batériu.

6 Prevádzka

Každému tlačidlu ručného vysieláča je priradená jedna funkcia. Stlačte tlačidlo ručného vysieláča, ktorého rádiový kód chcete odoslať.

- Rádiový kód sa odošle a dióda LED svieti 2 sekundy.

UPOZORNENIE:

Ak je batéria takmer vybitá, blikne LED 2x červenou farbou

- pred odoslaním rádiového kódu.
 - ▶ Batéria **by sa mala** v krátkej dobe vymeniť.
- a nerealizuje sa odoslanie rádiového kódu.
 - ▶ Batéria sa **musí** ihneď vymeniť.

7 Odovzdanie / odoslanie rádiového kódu**⚠ OPATRNE****Nebezpečenstvo poranenia v dôsledku neočakávaného chodu brány**

Počas procesu učenia na rádiovom systéme môže dôjsť k neúmyselným posuvom brány.

- ▶ Dbajte na to, aby sa pri učení rádiového systému nenachádzali v oblasti pohybu brány žiadne osoby alebo predmety.

UPOZORNENIE:

Rádiové kódy je možné odovzdávať iba z bezpečnostného ručného vysieláča.

Rádiové kódy iných ručných vysieláčov nie je možné začuť na tomto ručnom vysieláči.

1. Stlačte tlačidlo ručného vysielača, ktorého rádiový kód chcete odovzdať / odoslať, a podržte ho stlačené.
 - Rádiový kód sa odošle; LED svieti 2 sekundy modrou farbou a zhasne.
 - Po 5 sekundách bliká LED striedavo červenou a modrou farbou, rádiový kód sa odosiela.
2. Ak sa rádiový kód prenese a rozpozná, uvoľníte tlačidlo rádiového kódu.
 - LED zhasne.

UPOZORNENIE:

Na odovzdanie / odoslanie máte čas 15 sekúnd. Ak sa v priebehu tejto doby rádiový kód úspešne neodovzdá / neodosle, musí sa proces zopakovať.

8 Reset prístroja

Každému tlačidlu ručného vysielača sa prostredníctvom nasledujúcich krokov priradí rádiový kód.

1. Otvorte uzáver priehradky batérie a batériu odoberte na 10 sekúnd.
2. Tlačidlo ručného vysielača stlačte a podržte ho stlačené.
3. Vložte batériu a uzatvorte uzáver priehradky batérie.
 - LED bliká 4 sekúnd pomaly modrou farbou.
 - LED bliká 2 sekundy rýchlo modrou farbou.
 - LED svieti dlho modrou farbou.
4. Uvoľníte tlačidlo ručného vysielača.

Všetky rádiové kódy sú nanovo priradené.

UPOZORNENIE:

Ak sa tlačidlo ručného vysielača uvoľní predčasne, nepriradia sa nové rádiové kódy.

9 Indikácia LED**Modrá (BU)**

Stav	Funkcia
svieti 2 sekundy	rádiový kód sa odosiela
blíká 4 sekundy pomaly, blíká 2 sekundy rýchlo, svieti dlho	vykonáva sa reset prístroja, príp. je ukončený

Červená (RD)

Stav	Funkcia
blíkne 2x	batéria je takmer vybitá

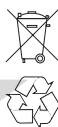
Modrá (BU) a červená (RD)

Stav	Funkcia
striedavé blikanie	ručný vysielač sa nachádza v režime odovzdávania / vysielania

10 Čistenie**POZOR****Poškodenie ručného vysielača nesprávnym čistením**

Čistenie ručného vysielača nevhodnými čistiacimi prostriedkami môže poškodiť kryt, ako aj tlačidlá ručného vysielača.

- Ručný vysielač čistite iba pomocou čistej, mäkkej a vlhkej handričky.

11 Likvidácia

Elektrické a elektronické prístroje / zariadenia a tiež batérie sa nesmú likvidovať ako domový alebo netriedený odpad, musia sa odovzdať na zberných a preberacích miestach na to zriadených.

12 Technické údaje

Typ	Bezpečnostný ručný vysielač HSS 4 BiSecur
Frekvencia	868 MHz
Napájanie napätím	1x batéria 1,5 V, typ: AAA (LR03)
Prípustná teplota okolia	-20 °C až +60 °C
Druh ochrany	IP 20

KKP

KOVOPOLOTOVARY.cz



TR20A097-A RE / 11.2013



HÖRMANN KG Verkaufsgesellschaft
Upheider Weg 94-98
D-33803 Steinhagen
www.hoermann.com